

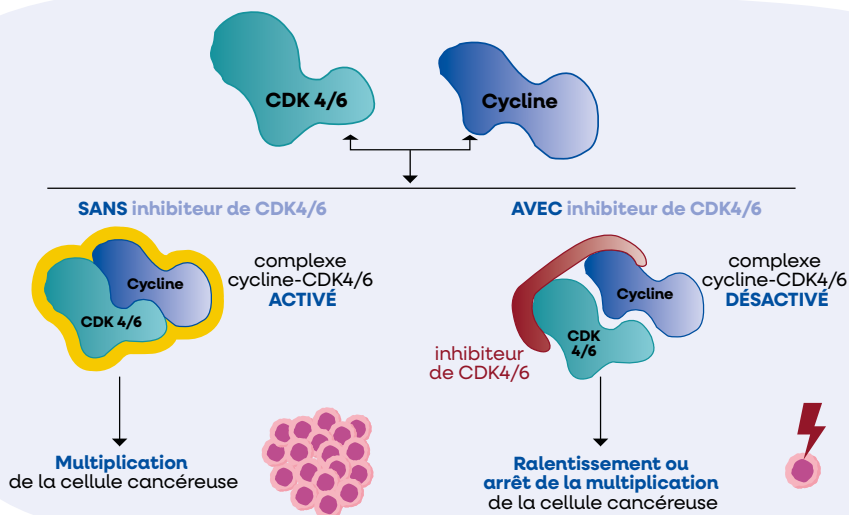
L'inhibiteur de CDK4/6 en THÉORIE

En quoi consiste ce TRAITEMENT ?

- C'est un traitement **systemique**, c'est-à-dire qu'il agit dans l'ensemble du corps

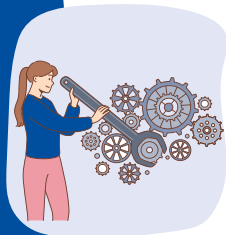
LE SAVIEZ-VOUS ?

- Les CDK4/6 sont des protéines indispensables à la multiplication de vos cellules
- Elles sont souvent présentes en plus grand nombre dans les cellules cancéreuses comportant des récepteurs hormonaux RH+



Pourquoi avoir recours à ce TRAITEMENT ?

- En cas de cancers du sein **hormonosensibles**



L'inhibiteur de CDK4/6 en **PRATIQUE**

Comment se déroule ce **TRAITEMENT** ?

Le traitement est administré :

- **En association** avec une **hormonothérapie**
- Soit **en continu** (tous les jours) soit par **cycle de 28 jours** (21 jours de traitement suivis de 7 jours de repos) selon la molécule utilisée
- **À domicile**
- Par **voie orale**
- Sous forme de **comprimés**
- **Avec** ou **sans nourriture**



Quels sont ses **EFFETS SECONDAIRES** possibles ?

- Comme tout traitement anti-cancéreux, l'inhibiteur de CDK4/6 peut provoquer des effets secondaires, tels que : fièvre, infections, fatigue, troubles digestifs, aphtes dans la bouche, etc.
- Des **prises de sang régulières** sont réalisées dans le but de détecter et traiter efficacement **toute anomalie** (exemple : baisse de globules blancs ou de plaquettes). Il est important de respecter leur calendrier (horaire, jour) !
- Si vous constatez un effet secondaire, quel qu'il soit, pendant votre traitement par inhibiteur de CDK4/6, il est important de le signaler immédiatement à votre équipe soignante pour qu'il soit traité rapidement et correctement



N'hésitez pas à poser à votre oncologue ou à votre infirmière toutes les questions que vous avez au sujet de ce traitement

Pour en savoir plus



infomaidanslamain.fr

