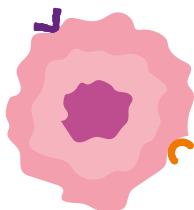






Les récepteurs HORMONAUX en THÉORIE



Ce sont des protéines ,  qui peuvent être présentes à la surface de la cellule cancéreuse (pas systématique)



Ces récepteurs détectent les hormones (œstrogènes , progestérone ) qui passent dans le sang et les captent



La liaison entre les hormones et les récepteurs « booste » la croissance des cellules cancéreuses

Œstrogènes & Progestérone ?

- Ce sont des **hormones stéroïdiennes**, des molécules produites par le corps qui délivrent un **message** aux cellules
- Les œstrogènes et la progestérone sont des hormones participant à la régulation du **cycle menstruel**
- Elles se lient chacune à leur **propre récepteur** (RE pour les œstrogènes et RP pour la progestérone)



Les récepteurs HORMONAUX en PRATIQUE

La présence (ou l'absence) de récepteurs hormonaux sur vos cellules cancéreuses oriente **le choix de votre traitement**

Analyse au MICROSCOPE

L'**anatomopathologiste** va examiner les cellules cancéreuses au microscope à la recherche des récepteurs hormonaux en utilisant :

- Soit un fragment de la tumeur prélevé par **biopsie**
- Soit la tumeur enlevée lors de **l'intervention chirurgicale**

Résultats d'ANALYSE

Si les récepteurs hormonaux sont détectés à l'examen :

- Cela peut être les **récepteurs RP**, les **récepteurs RE**, ou les **2 types de récepteurs** (la majorité des cas)
- On parle de cancer **hormonodépendant** ou **hormonosensible** : RH+

LE SAVIEZ-VOUS ?

80 % des cancers du sein
sont hormonosensibles³

Orientation du TRAITEMENT

Pour les cancers RH+, **l'hormonothérapie est le traitement adapté**



Si vous avez des questions supplémentaires au sujet de l'hormonosensibilité de la tumeur, n'hésitez pas à les poser à votre oncologue



Pour en savoir plus



infomaidanslamain.fr