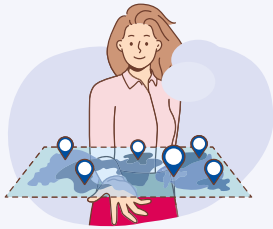


Le choix de **vos traitements**

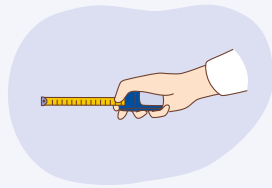


Le choix de vos traitements est adapté à votre cas personnel

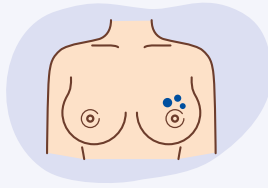
Il dépend du cancer dont vous êtes atteinte



Sa localisation
(l'endroit où la tumeur est située dans le sein)



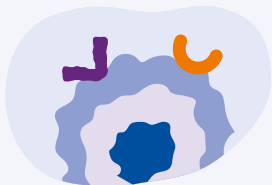
Sa taille
(le diamètre de la tumeur en cm)



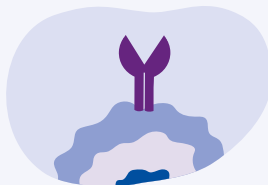
Son type
(le type de cellules qui composent la tumeur)



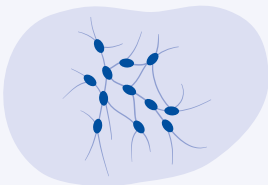
Son grade
(le degré d'agressivité)



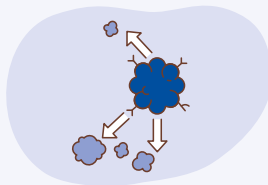
Son statut hormonal RH



Son statut HER2

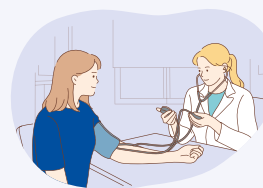


Son atteinte ganglionnaire
(présente ou non)



Ses métastases
(présentes ou non)

Il dépend de votre histoire



Votre état général



Vos antécédents médicaux et chirurgicaux



Vos antécédents familiaux
(et prédispositions génétiques)



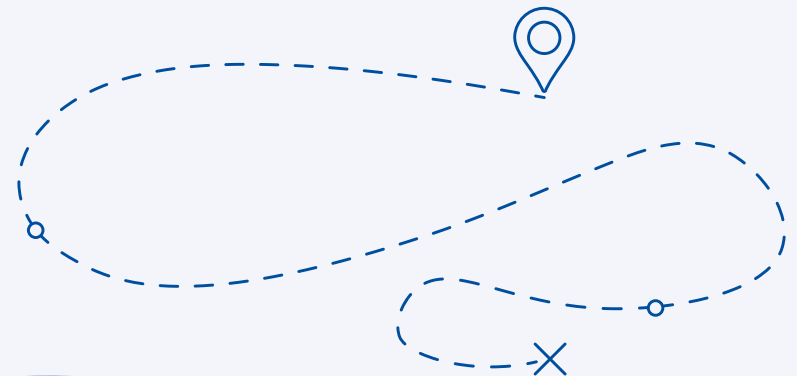
Vos traitements en cours
(interactions éventuelles)



Vos contre-indications
(allergies)



Votre volonté
(droit à la décision médicale partagée)



Plusieurs spécialistes (chirurgien, oncologue, radiologue,...) se concertent pendant une réunion de concertation pluridisciplinaire (RCP) pour convenir ensemble de la proposition de traitement qui leur semble la plus adaptée à votre situation.



Si ce choix vous convient, l'équipe médicale définit alors le programme personnalisé de soins (PPS).

Il peut également vous être proposé de participer à un essai clinique.



Association Francophone des
Soins Oncologiques de Support

Pour en savoir plus



infomaindanslamain.fr